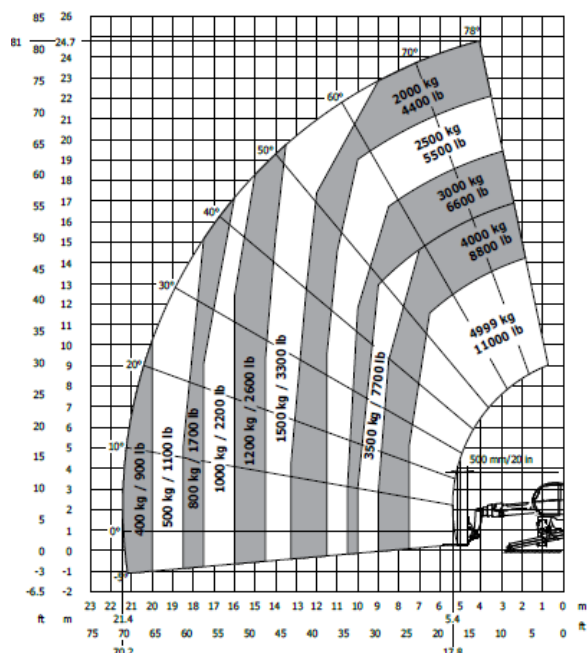


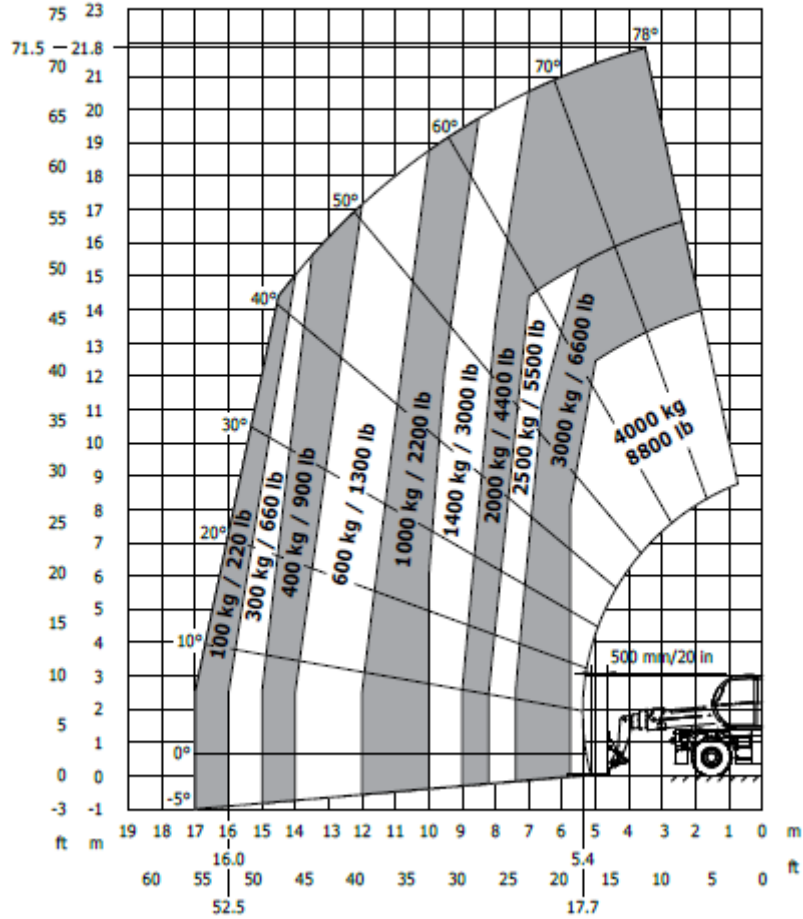
Descriptif	Caractéristiques
ID/Réf	MR 2550
Modèle	MANITOU MRT 2550
Longueur	9,03 m
Largeur	2,49 m
Hauteur en position de transport	5,55 m
Garde au sol	0,35 m
Poids total	18 900 kg
Hauteur de levage max	24,70 m
Effort de traction	NA
Vitesse de déplacement	40 km/h
Accessoires	GODET + POTENCE + TREUIL + FLECHETTE (JIB) + PANIER NACELLE + RADIOCOMMANDE
Rayon de braquage	52,30 m
Capacité de levage max	5,00 T
Hauteur de cabine	3,05 m
Longueur de fourche	1,20 m
Pneus	4*4
Énergie	Diesel
<b>CACES® requis</b>	<b>R482 - cat. F + options treuil - tourelle - radio</b>

Rotation sur stabilisateurs déployés  
avec fourches

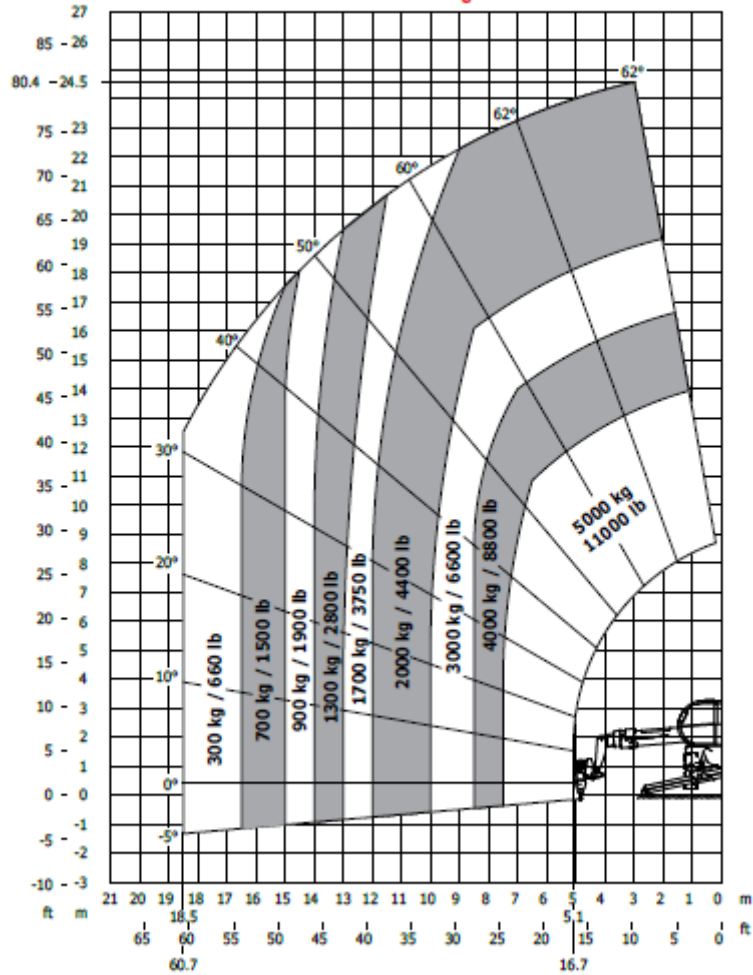




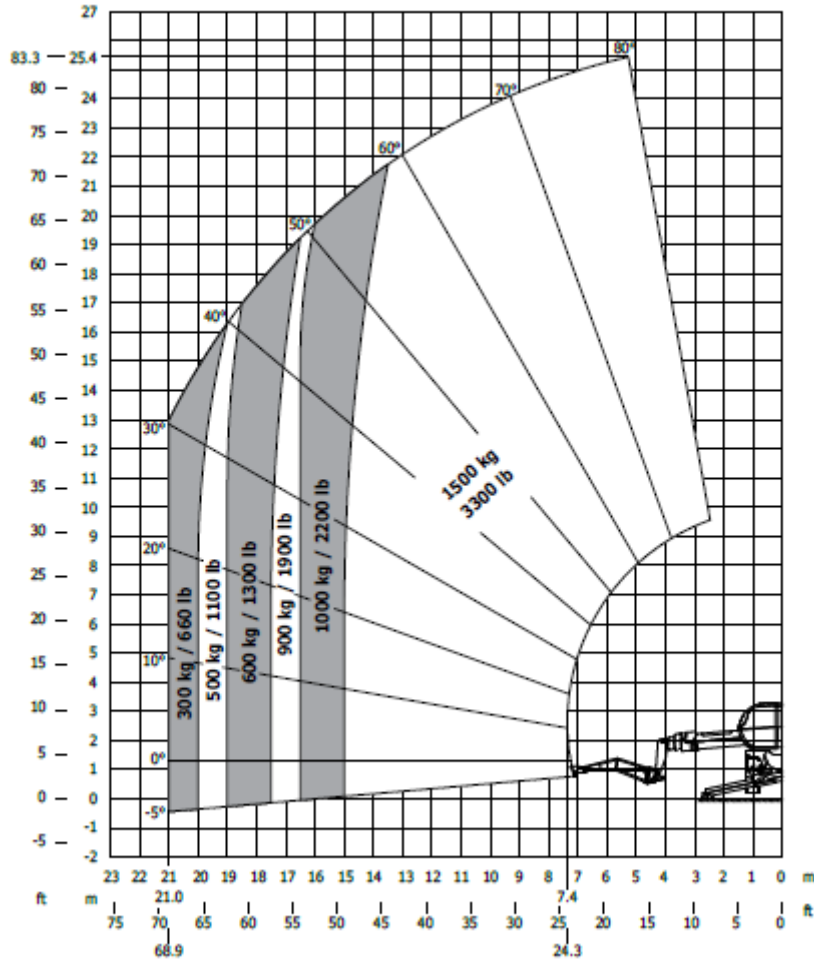
**Frontal sur pneus**  
**avec fourches**



**Rotation sur stabilisateurs déployés**  
**avec treuil 5000 kg**



**Rotation sur stabilisateurs déployés**  
**avec potence 1500 kg**



**Rotation sur stabilisateurs déployés**  
**avec nacelle 365 kg**

